

Regione Siciliana
 Assessorato dei Beni Culturali e dell'Identità Siciliana
 Dipartimento dei Beni Culturali e dell'Identità Siciliana

Soprintendenza per i Beni Culturali ed Ambientali di Trapani

Progetto finanziato con P.O.R. Sicilia 2000-2006 Misura 2.02 Azione C

Componenti del Paesaggio

Legenda

Paesaggi locali
 Limiti comunali

COMPONENTI DEL SISTEMA NATURALE

Sottosistema abiotico

Componenti geomorfologiche (art.11 delle N.d.A.)

Forma dei rilievi

- Rilievi isolati
- Cincoli collinari
- Pianure alluvionali
- Altopiani
- Sciare

Carsismo

- Dolina
- Grotta
- Pozzo
- Sprofondi carsici

Singolarità geomorfologiche

- Sorgente
- Emergenza fossilifera e geo-paleontologica

Componenti geomorfologiche della costa (art.11 delle N.d.A.)

- Costa sabbiosa
- Costa rocciosa
- Cala
- Promontorio, punta
- Foce
- Isole, faraglioni
- Dune

Componenti idrologiche e delle aree umide (art.11 delle N.d.A.)

- Reticolo idrografico
- Laghi e specchi d'acqua
- Saline
- Gorghii, paludi
- Laguna dello Stagnone

Sottosistema biotico

Componenti del paesaggio vegetale naturale e seminaturale (art.12 delle N.d.A.)

- Vegetazione forestale
- Vegetazione di macchia, di gariga, praterie e arbusteti
- Vegetazione ripariale
- Boschi artificiali

Siti di particolare interesse paesaggistico-ambientale (art.13 delle N.d.A.)

- Siti di particolare rilievo biogeografico

COMPONENTI DEL SISTEMA ANTROPICO

Sottosistema agricolo-forestale

Componenti del paesaggio agrario (art.14 delle N.d.A.)

- Paesaggio delle colture erbacee
- Paesaggio delle colture arboree
- Paesaggio del vigneto
- Paesaggio dell'oliveto
- Paesaggio delle colture in serra

Sottosistema insediativo

Componenti archeologiche (art.15 delle N.d.A.)

- Beni archeologici sottoposti a tutela ai sensi degli artt.10 e segg. del Codice
- Aree e siti di interesse archeologico di cui all'art.142 lett. m) del Codice
- Parco archeologico

Componenti centri e nuclei storici (art.16 delle N.d.A.)

- Centri storici di origine antica
- Centri storici di origine medievale
- Centri storici di nuova fondazione
- Centri storici abbandonati
- Nuclei storici

Componenti beni isolati (art.17 delle N.d.A.)

A - Architettura militare

- A1 - Torri
- A2 - Bastioni, castelli, fortificazioni, rivellini
- A3 - Capitanerie, carceri, caserme, depositi di polvere, fortini, dogane

B - Architettura religiosa

- B1 - Abbazie, badie, collegi, conventi, eremi, monasteri, santuari
- B2 - Cappelle, chiese
- B3 - Cimiteri, ossari
- B4 - Edicole, cippi, croci, monumenti celebrativi

C - Architettura residenziale

- C1 - Casine, casini, palazzetti, palazzine, palazzi, ville, villette, villini
- C2 - Pagliai, grotte abitate, ricoveri, rifugi

D - Architettura produttiva

- D1 - Aziende, bagli, casali, case, cortili, fattorie, fondi, casene, masserie
- D2 - Case coloniche, depositi frumentari, magazzini, stalle
- D3 - Cantine, oleifici, palmenti, stabilimenti enologici, trappeti
- D4 - Mulini
- D5 - Abbeveratoi, cisterne, fontane, gebbie, norie o senie, pozzi, vasche
- D6 - Tonnare
- D7 - Saline
- D8 - Cave, miniere, solfate
- D9 - Calcare, fornaci, forni, stazzoni
- D10 - Stabilimenti, acciaierie, cantieri navali, centrali, fabbriche, segherie

E - Attrezzature e servizi

- E1 - Caricatori, porti, scali portuali
- E4 - Alberghi, colonie marine, fondaci, locande, rifugi, ristoranti, taverne
- E5 - Asili dei poveri, gasometri, lazzareti, macelli, ospedali, scuole, telegrafi
- E6 - Fanali, fari, fari-lanterne, semafori
- E7 - Stazioni, caselli ferroviari, case cantoniere
- E8 - Ponti, gallerie
- E9 - Giardini, ville

Componente viabilità storica (art.18 delle N.d.A.)

- Viabilità principale
- Trazzere
- Ferrovia storica

Componente percorsi panoramici (art.19 delle N.d.A.)

- Strade panoramiche
- Punti panoramici, belvedere

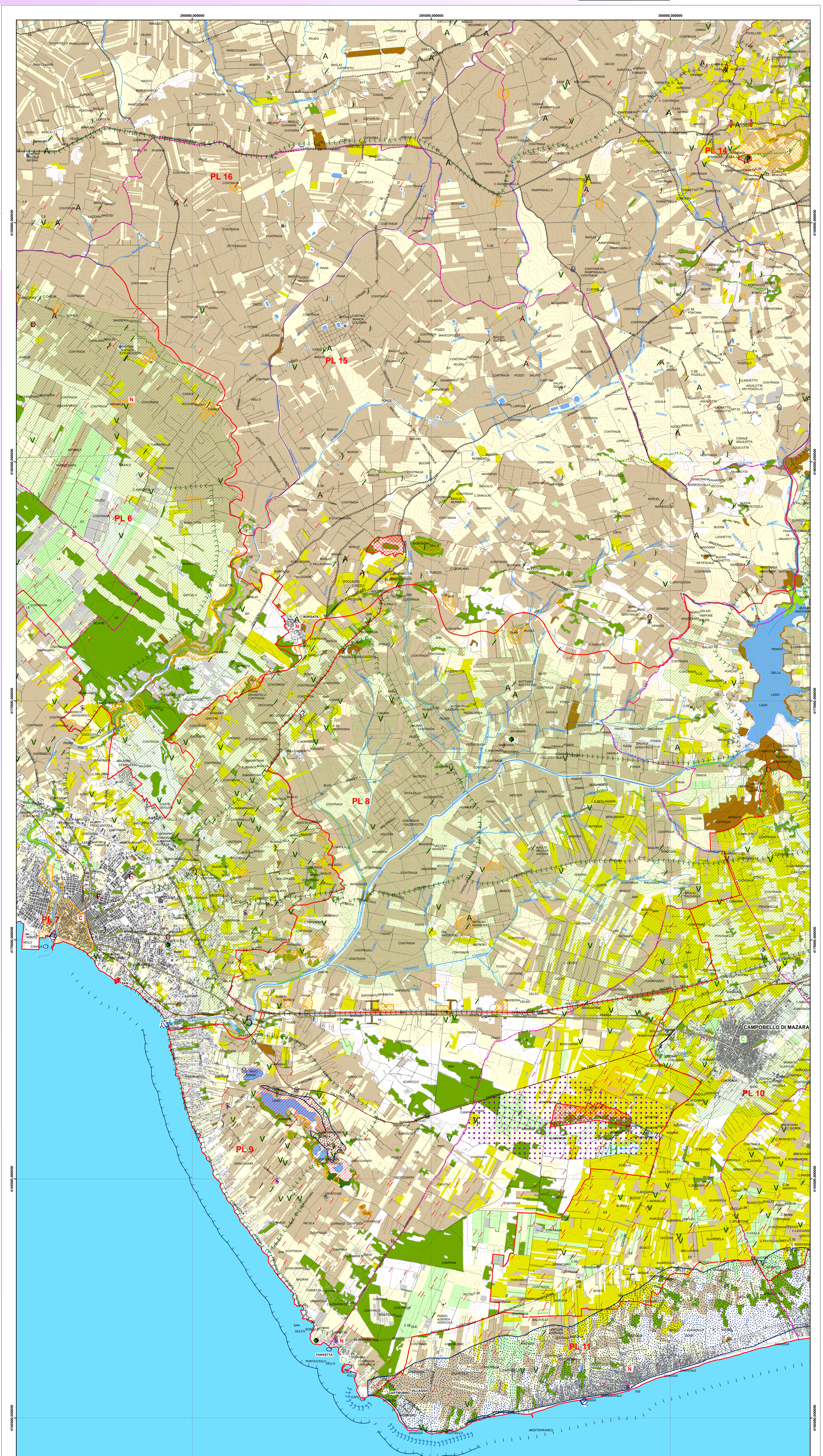


tabella 20.6
 Tavole di Piano
 Ambiti regionali 2 e 3 ricadenti nella provincia di Trapani

Scala di stampa 1:25.000

Componenti del Paesaggio

Legenda

Paesaggi locali
 Limiti comunali

COMPONENTI DEL SISTEMA NATURALE

Sottosistema abiotico

Componenti geomorfologiche (art.11 delle N.d.A.)

Forma dei rilievi

- Rilievi isolati
- Cincoli collinari
- Pianure alluvionali
- Altopiani
- Sciare

Carsismo

- Dolina
- Grotta
- Pozzo
- Sprofondi carsici

Singolarità geomorfologiche

- Sorgente
- Emergenza fossilifera e geo-paleontologica

Componenti geomorfologiche della costa (art.11 delle N.d.A.)

- Costa sabbiosa
- Costa rocciosa
- Cala
- Promontorio, punta
- Foce
- Isole, faraglioni
- Dune

Componenti idrologiche e delle aree umide (art.11 delle N.d.A.)

- Reticolo idrografico
- Laghi e specchi d'acqua
- Saline
- Gorghii, paludi
- Laguna dello Stagnone

Sottosistema biotico

Componenti del paesaggio vegetale naturale e seminaturale (art.12 delle N.d.A.)

- Vegetazione forestale
- Vegetazione di macchia, di gariga, praterie e arbusteti
- Vegetazione ripariale
- Boschi artificiali

Siti di particolare interesse paesaggistico-ambientale (art.13 delle N.d.A.)

- Siti di particolare rilievo biogeografico

COMPONENTI DEL SISTEMA ANTROPICO

Sottosistema agricolo-forestale

Componenti del paesaggio agrario (art.14 delle N.d.A.)

- Paesaggio delle colture erbacee
- Paesaggio delle colture arboree
- Paesaggio del vigneto
- Paesaggio dell'oliveto
- Paesaggio delle colture in serra

Sottosistema insediativo

Componenti archeologiche (art.15 delle N.d.A.)

- Beni archeologici sottoposti a tutela ai sensi degli artt.10 e segg. del Codice
- Aree e siti di interesse archeologico di cui all'art.142 lett. m) del Codice
- Parco archeologico

Componenti centri e nuclei storici (art.16 delle N.d.A.)

- Centri storici di origine antica
- Centri storici di origine medievale
- Centri storici di nuova fondazione
- Centri storici abbandonati
- Nuclei storici

Componenti beni isolati (art.17 delle N.d.A.)

A - Architettura militare

- A1 - Torri
- A2 - Bastioni, castelli, fortificazioni, rivellini
- A3 - Capitanerie, carceri, caserme, depositi di polvere, fortini, dogane

B - Architettura religiosa

- B1 - Abbazie, badie, collegi, conventi, eremi, monasteri, santuari
- B2 - Cappelle, chiese
- B3 - Cimiteri, ossari
- B4 - Edicole, cippi, croci, monumenti celebrativi

C - Architettura residenziale

- C1 - Casine, casini, palazzetti, palazzine, palazzi, ville, villette, villini
- C2 - Pagliai, grotte abitate, ricoveri, rifugi

D - Architettura produttiva

- D1 - Aziende, bagli, casali, case, cortili, fattorie, fondi, casene, masserie
- D2 - Case coloniche, depositi frumentari, magazzini, stalle
- D3 - Cantine, oleifici, palmenti, stabilimenti enologici, trappeti
- D4 - Mulini
- D5 - Abbeveratoi, cisterne, fontane, gebbie, norie o senie, pozzi, vasche
- D6 - Tonnare
- D7 - Saline
- D8 - Cave, miniere, solfate
- D9 - Calcare, fornaci, forni, stazzoni
- D10 - Stabilimenti, acciaierie, cantieri navali, centrali, fabbriche, segherie

E - Attrezzature e servizi

- E1 - Caricatori, porti, scali portuali
- E4 - Alberghi, colonie marine, fondaci, locande, rifugi, ristoranti, taverne
- E5 - Asili dei poveri, gasometri, lazzareti, macelli, ospedali, scuole, telegrafi
- E6 - Fanali, fari, fari-lanterne, semafori
- E7 - Stazioni, caselli ferroviari, case cantoniere
- E8 - Ponti, gallerie
- E9 - Giardini, ville

Componente viabilità storica (art.18 delle N.d.A.)

- Viabilità principale
- Trazzere
- Ferrovia storica

Componente percorsi panoramici (art.19 delle N.d.A.)

- Strade panoramiche
- Punti panoramici, belvedere